

根据长期/中期/短期三个层次的计划，
快速实现经营整体最优化。

Asprova APS Ver.5

ASPROVA的优势

アsproバ株式会社

ASPROVA的优势

- 惊人的业绩
- 丰富的功能
- 扩充的用户界面
- 完善的支持体系

惊人的业绩

业绩第一 国内市场占有率52.4%

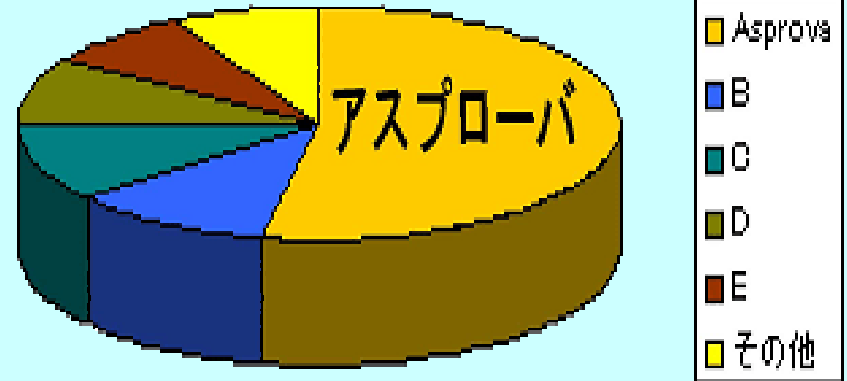
(与FA相关联的软件包

市场情况总调查2002

株式会社富士经济)

大规模制造业18%导入

导入业绩 1157套
(2007年9月30日現在)



惊人的业绩

电器、电子方面 LED·接线端子·压力端子·微处理器·打印电路板·钢绳·空调机箱·扬声器·陶器·钟表·半导体·引线框架·CD-ROM·CD-R·DVD·CD-ROM驱动器·电线·液晶显示器·收音机·遮光膜·VVF线缆·插座·手机·手机专用连接器·IC封装·铝电解电容器·感光性树脂·TFT薄膜晶体管·活塞环·针·琴线·打印针·车载计量仪器·光电盘·数码相机·导航器·冰箱·照明器具·传感器·信号控制装置·太阳能电板模·荧光显示管·电池·多极接线端子·供电县·通用计算机···

运输机器方面 发动机零件·车门·底盘·内部装饰·模具·减震器·车检·软管·管道·发动机·插头·橡胶·航空零部件·测试用人模·刹车零件·高压水管·座椅外皮·钢缆·变速器·凸轮油·曲柄轴·容器·铠装线·摩托车·自行车···

机械方面 纺织机·厨房机器·切割/研磨机械·农用机械·产业用机械·光学机器·照明装置·空调·取暖设备·办公设备的塑料零件·工控机·材料装卸机器·动力传动装置·电动工具·内燃机机电设备·INLINE计量系统·晶片外表检查装置·离心分离器·缝纫机·热处理装置·储罐·水槽·滑轮机·压缩机·模型用发动机·真空泵·晶片精密机械·切割/研磨机械·食品加工机械·电设·煤气管道关联工具·自来水管道路关联工具·电焊机·舞台照明装置·缝纫机零件···

金属零件方面 电钻·螺丝钉·大炮·金属线·压力器·水控配件·护轨·管子·漆包线·钢铁·板金部件·栅栏·桥梁用钢钩·刀片·电焊条·螺母·工业用金属制品·展伸用合金·饮料用铝罐·切割机用锯刃·齿轮·金属弹簧·定时器机构零件·精密小型齿轮·铝隔板·铜板·船甲板·伸钢品·特殊钢制品·工具接头·润滑油的包装·饮料罐·磁铁···

材料方面 焦炭·捆包零件·纤维制品·纸制品·船体分段·相机用胶卷·橡胶制品·ABS树脂·UV墨水·凹版相片墨水·包装资材的印刷·研磨砂纸·钞造·树脂软管·涂料·齿科材料·胶片·电子零件陶瓷基材·瓷砖·耐火砖·新陶瓷·催化剂·造纸用滑石粉···

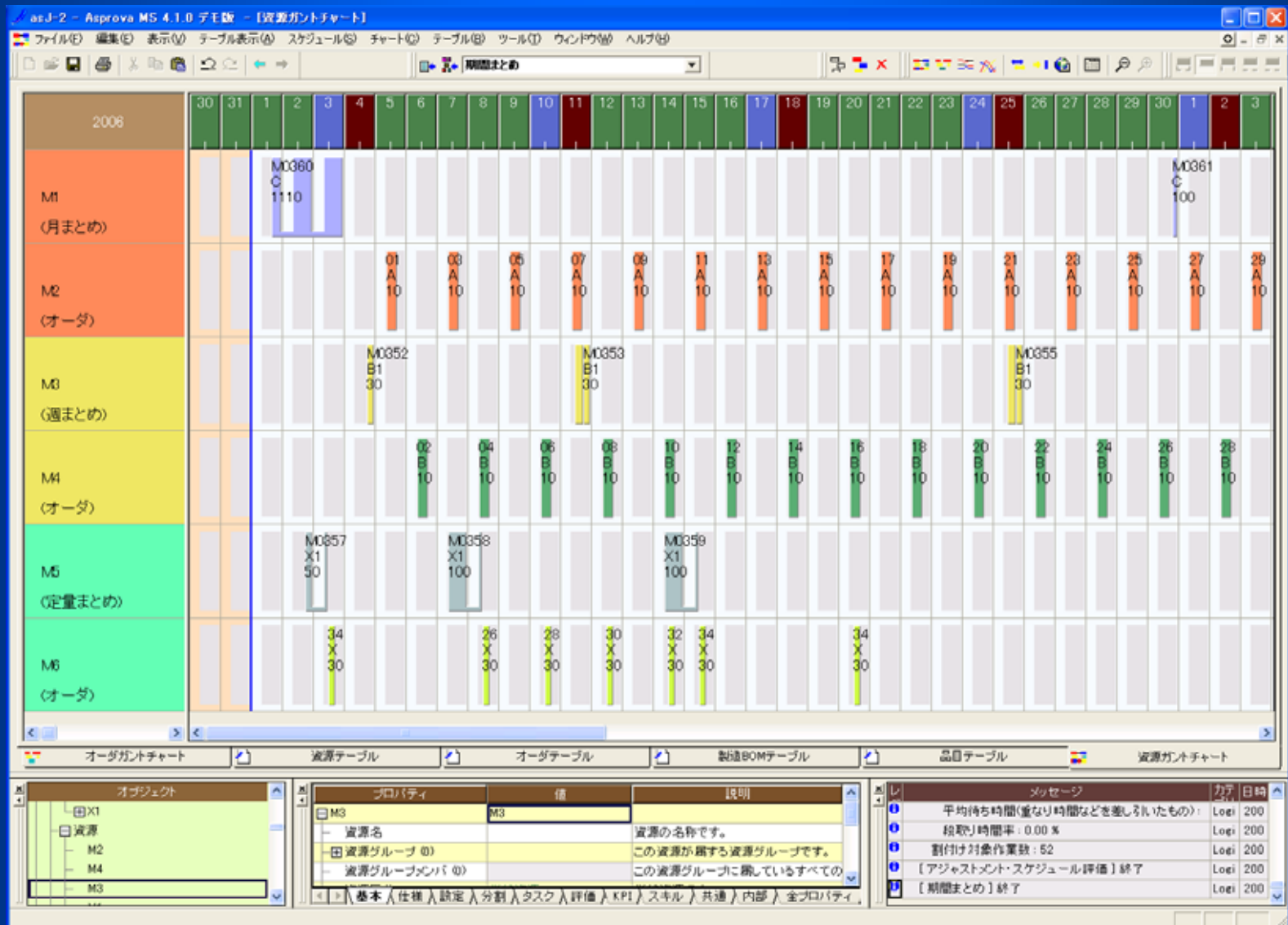
日用品方面 纳豆·肉制品·饮料水·洗涤剂·粉·塑料袋·食品用塑料容器·塑料模具·办公用品·渔具·抽油烟机·木材加工·袜子·锅·化妆品·橡胶印章·圆珠笔·洗发水·购物包·纸箱·屋外设备·走廊·床下收纳箱·造型材料·鞋子·玩具配件·项链·长筒袜···

医疗品方面 医疗品·试验药·医疗用具·检体检查用试药·颗粒·锭剂···

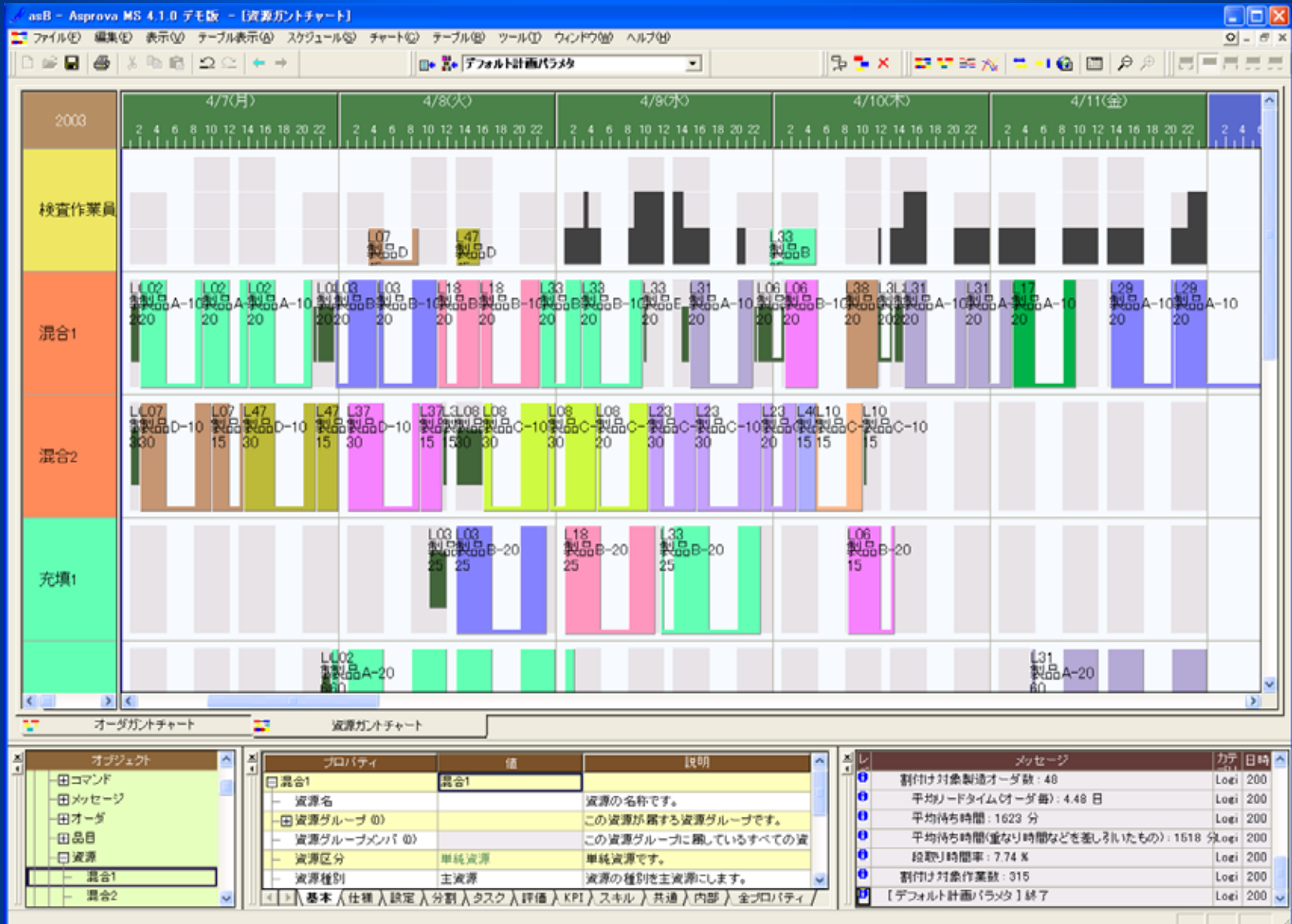
化学方面 粘合剂·塑料原料·沥青·硅·机油·聚乙烯·聚丙烯·成型材料·橡胶·氟化物·聚氯乙烯·糊装聚氯乙烯···

12年广泛领域的导入业绩···大家的工厂可以放心使用

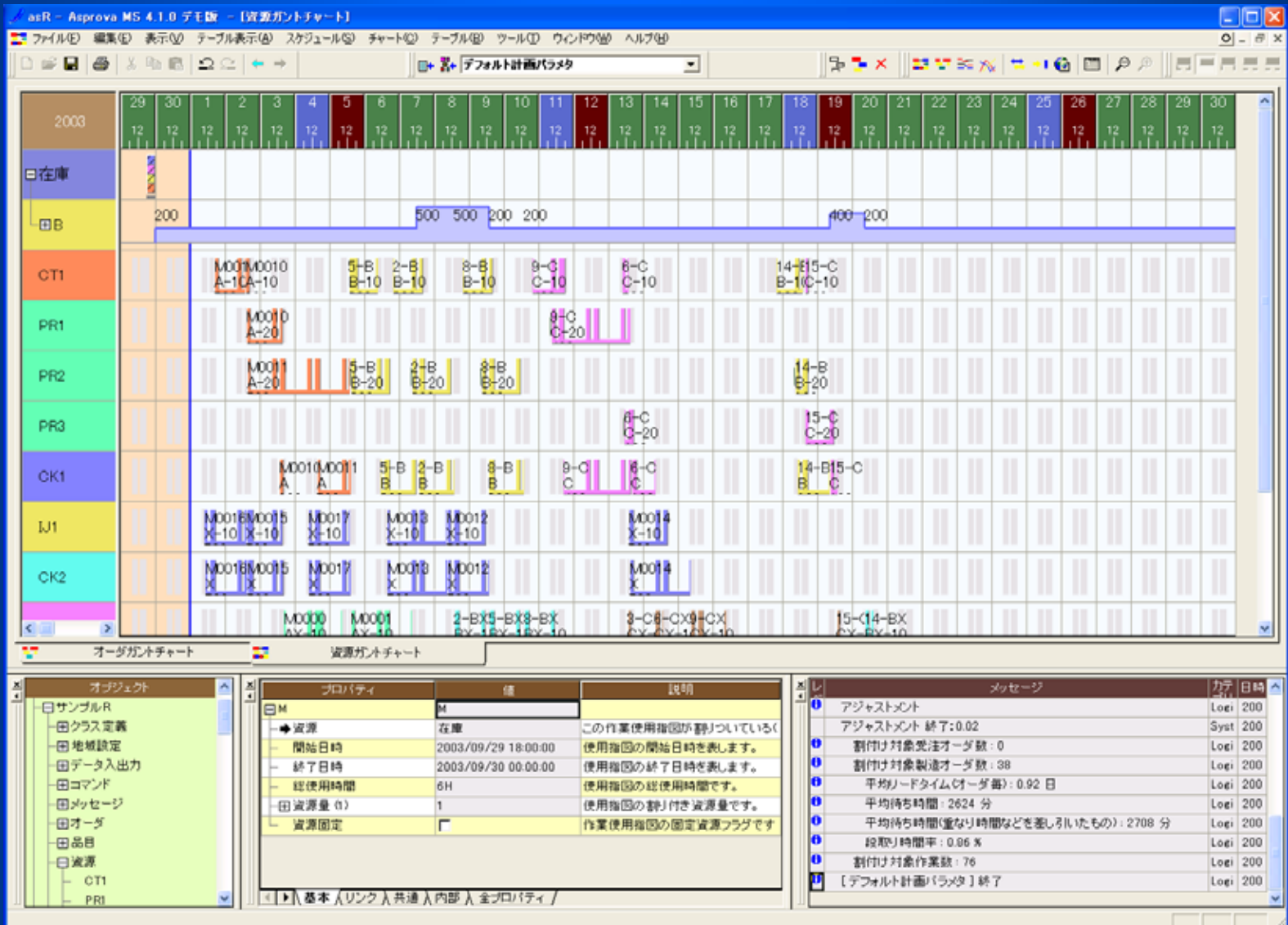
丰富的功能(批量合并自动补充)



丰富的功能 (工作分割)



丰富的功能(库存有效期间、补充)



丰富的功能(人员制约及技能表)

資源の編集

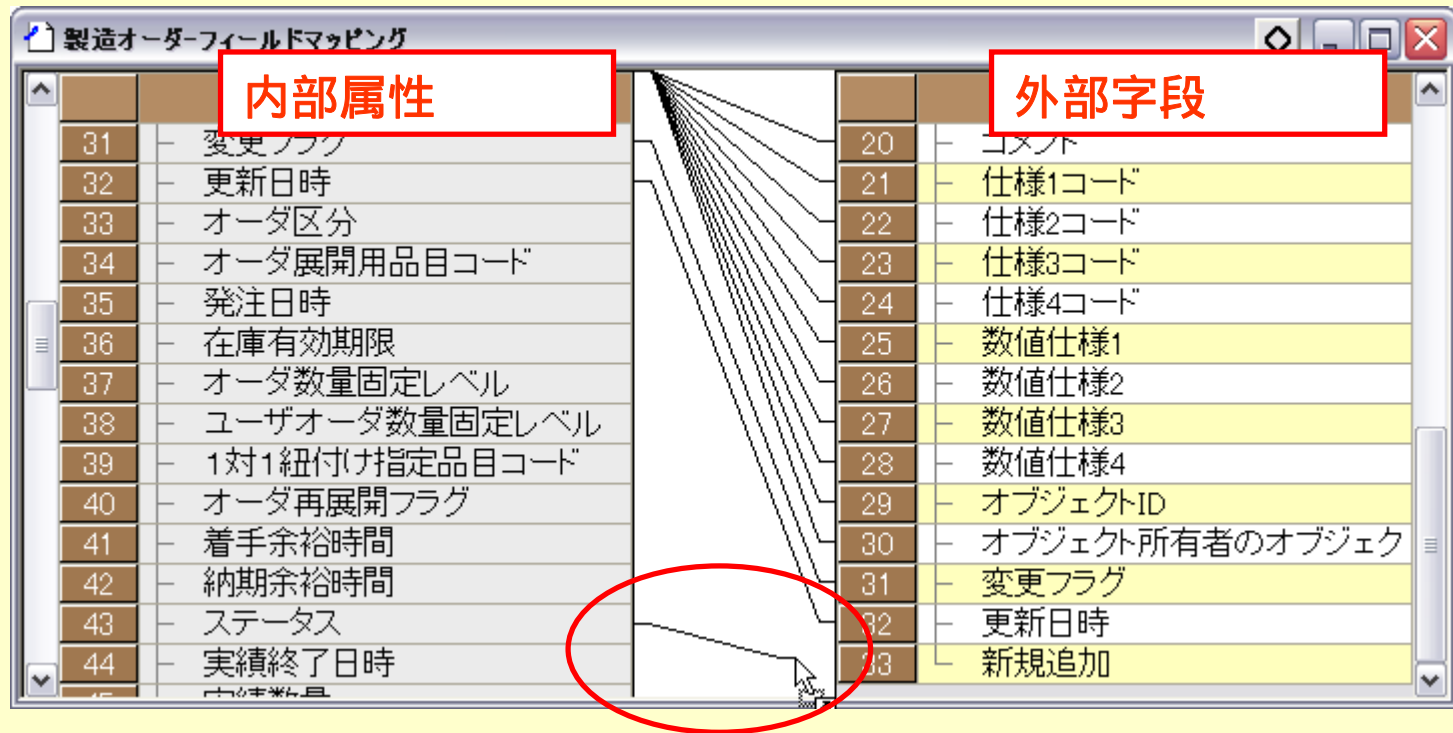
プロパティ	値	説明
<input type="checkbox"/> 混合1	混合1	
<input type="checkbox"/> スキル1		スキル1の値です。マスタ使用指図の資源有効
<input type="checkbox"/> スキル2		スキル2の値です。マスタ使用指図の資源有効
<input type="checkbox"/> スキル3		スキル3の値です。マスタ使用指図の資源有効
<input type="checkbox"/> スキル4		スキル4の値です。マスタ使用指図の資源有効
<input type="checkbox"/> スキル合計値		当該資源のすべてのスキルの合計値です。
<input type="checkbox"/> コメント(スキル) (0)		スキルについてのコメント。

基本 | 仕様 | 設定 | 分割 | タスク | 評価 | KPI | **スキル** | 共通 | 内部 | 全プロパティ

OK キャンセル

扩充的用户界面(数据协作)

【具体实例】 字段映射画面



Asprova的内部属性以及输入输出接口的外部模板字段之间的映射可以图形编辑。

完善的支持体系(导入支持)

利益增大项目的实施步骤		
内容和要点		支持体制
1	现状把握和设定目标	免费的介绍讲座[免费] 利益增大诊断表[免费]
2	Asprova的学习	免费的体验版Asprova[免费] 入门手册[免费]
3	原型制作和系统化的研讨	实践培训[付费] 试用套具[付费] 利益增大诊断[付费]
4	合同和项目组的成立	使用许可合同[付费]
5	数据整備	咨询服务[付费] 开发程序[付费]
6	添加程序的开发	
7	运用手册的制作	
8	公司内部的说明介绍会	
9	试运行	
10	维护	维护合同[付费]

完善的支持体系(导入后支持)

根据维护合同，每年对版本更新

· 用户会议 (1年1次) …… 今年将举办第10次的用户会议。

将和用户进行面对面的交流

· Asprova Live 的事例发布会 (一般的人也可以参加)

大阪的用户会议 演讲

东京的用户会议 联谊会

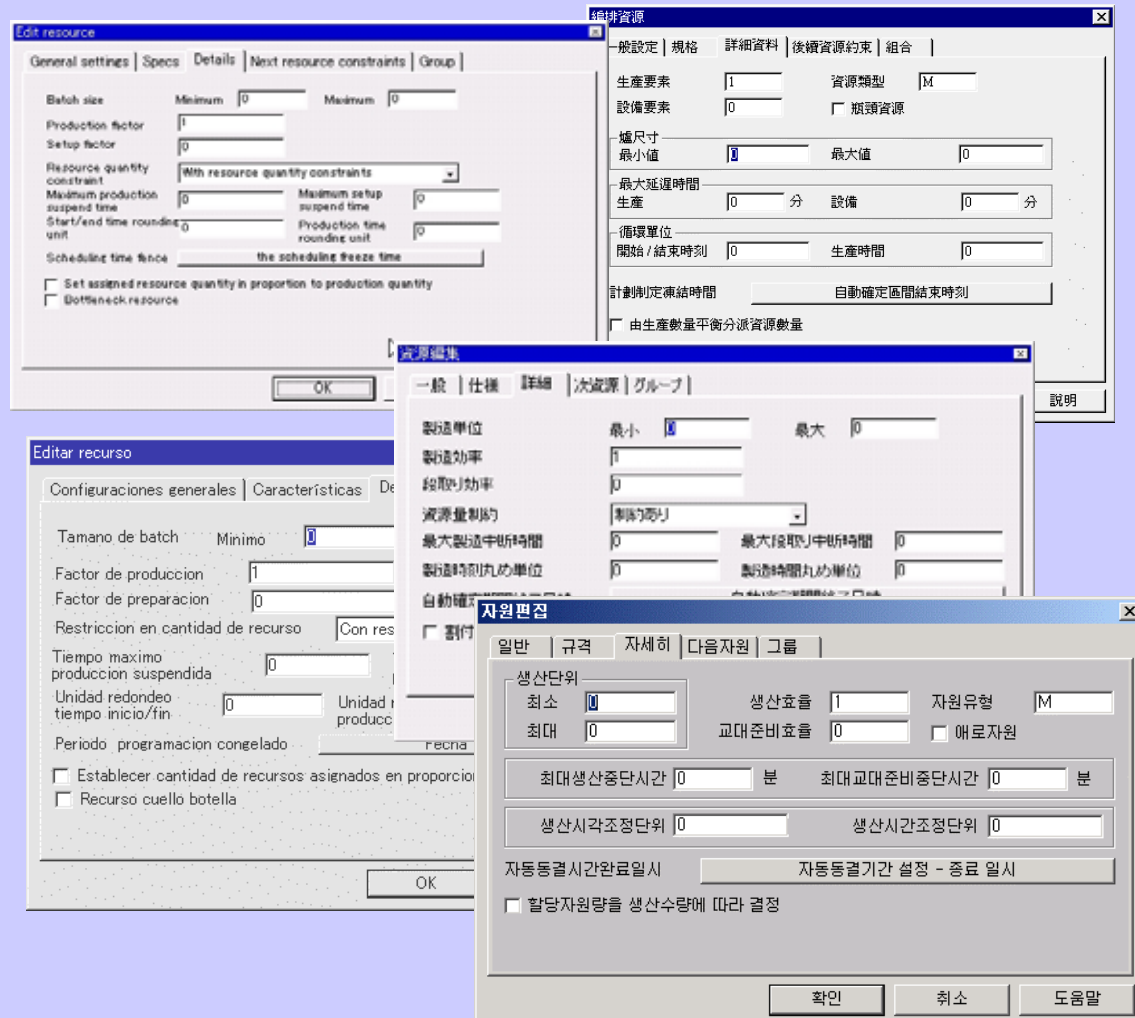
Asprova Live



完善的支持体系(支持多国语言)

支持多国语言

- 日语
- 英语
- 中文(简体)
- 中文(繁体)
- 韩语
- 西班牙语
- 葡萄牙语



完善的支持体系(全球支持)

Asprova海外分公司

中国

上海办事处

上海市徐汇区中山西路1800号兆丰环球大厦7FJ1室

韩国

(英语) Asprova Co., LTD.

所在地

837-17

213

网址

<http://www.asprova.co.kr/>

E-mail

rch@asprova.co.kr

德国

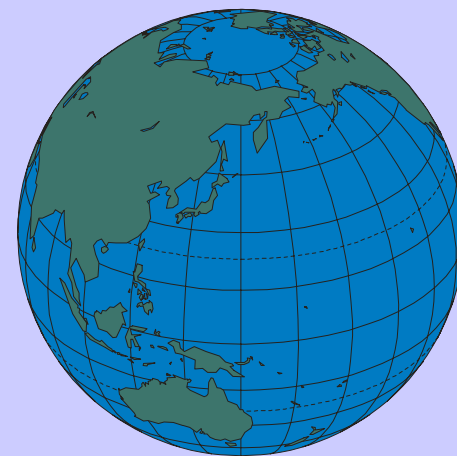
Asprova AG

所在地

Huttenberg

网址

<http://www.asprova.eu/>



完善的支持体系(全球支持)

海外销售专卖店名称	所在地
ISID Hong Kong	中国（香港、深圳）
EAST NET	中国（深圳、上海、大连）
Planning & Scheduling	西班牙（马德里、毕尔巴鄂、巴塞罗纳） 危地马拉
Edensis	韩国（首尔）
Production Modeling Corporation	美国（密歇根州）
NYNYSYS	美国（加利福尼亚）
Ken System	台湾（台北）

下列海外销售合作伙伴的国家，可以提供技术支持。

美国 加拿大 墨西哥
 英国 西班牙 葡萄牙
 中国 香港 韩国 台湾
 印度尼西亚 新加坡
 泰国 马来西亚 土耳其

※ 德国的分店也已经开设

