

## Penjadwal Produksi

# Asprova MS Light

developer  
Asprova Corporation

**Termasuk fitur penting dari Asprova scheduler!**

Asprova MS Light merupakan hasil permintaan dari 2400 pengguna Asprova. Asprova MS Light berisi semua yang diperlukan fitur dasar untuk mengurangi *lead time* dan mengurangi inventaris pada pabrik manufaktur.

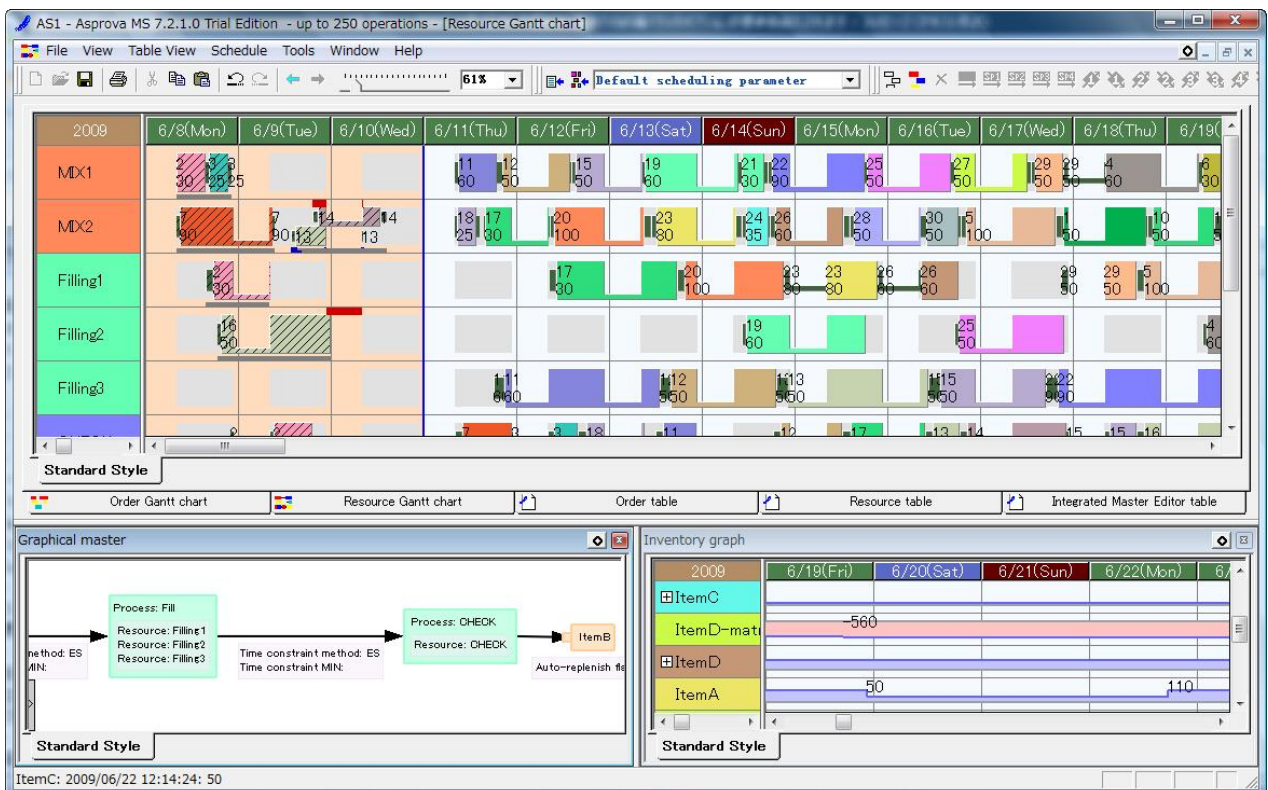
### Apakah Anda terbebani dengan masalah ini?

- Menjadwalkan produksi terasa menyulitkan
- Perusahaan kami hanya ingin fitur esensial saja
- Memerlukan solusi penjadwalan untuk pengeluaran yang efektif
- Menginginkan sistem penjadwalan dalam waktu singkat dan terjangkau
- Ingin melanjutkan penggunaan master data yang telah terdaftar
- Memerlukan system dengan fitur MRP

### Keuntungan dari Asprova MS Light

- Menjadwalkan sistem produksi dengan minimum jumlah *master data*.
- 3 bulan jadwal instalasi
- Penambahan fitur melalui berbagai opsi
- Kemudahan konektivitas dengan sistem eksternal dan *a programming interface (API)*
- Mendukung berbagai bahasa

## <Asprova MS Light View>



## Fitur Dasar

Asprova MS Light memungkinkan *load leveling* sumber daya dan penjadwalan maju/mundur (gabungan). Manajemen visual dan kemungkinan untuk menghubungkan eksternal *databases* yang disediakan sebagai fitur standar. Penambahan fitur opsi pembelian secara terpisah, fungsionalitas dari *light edition* dapat ditingkatkan menjadi Asprova MS.

Meminimalisir keterlambatan pesanan dan kapasitas tak hingga dari penjadwalan pesanan yang telah disaring dan proses ketika menentukan sumber daya yang diprioritaskan dan *load leveling* ke dalam akun.

## Opsi

### Auto-replenishment of orders

Untuk menghindari persediaan di bawah *safety stock*, menciptakan penambahan persediaan dengan ukuran lot yang spesifik dan melakukan pengelompokan periode waktu.

### Command editor

Menyunting isi dari perintah yang dilaksanakan dalam penjadwalan ulang. Penggabungan beberapa parameter penjadwalan, mengatur dan menjadwalkan operasi dalam kecepatan tinggi.

### Sub resources

Melakukan penjadwalan menggunakan pekerja dan jig.

### Branching processes

Menetapkan proses pada cabangnya.

### Operation split

Menspesifikasikan pemisahan angka, rasio, dan ukuran lot pada operasi yang terpisah.

## System requirements

Item	Requirement
Hardware	PC (memory 1GB or more)
Operating system	Windows 10 / 8.1 / 8 / 7 / Vista / XP / 2000 / Server 2008 / Server 2003 / Server 2000
Other requirements	Processor 1GHz or more Hard disk depends on usage (~300MB is enough in most cases)
Supported languages	Japanese, English, Chinese (simplified/traditional), Korean, Thai, German, Spanish, Portuguese

## Operating environment

Item	Requirement
Relational database	Using 3 <sup>rd</sup> party APIs, it is possible to connect to any database
Asprova version	Asprova MS Light Ver.14.0.0

## Developer

### Asprova Corporation

KDX Gotanda Building 3F, 7-9-2 Nishigotanda  
Shinagawa-ku, Tokyo 131-0041 Japan

TEL: +81 3 6303 9933

Homepage: <https://www.asprova.com>

## Reseller

### PT. Supra Engineering

Jl. Pecenongan No. 17D, Jakarta Pusat 10120  
DKI Jakarta, Indonesia

TEL: +62 21 385 2530

Homepage: <http://supra-engineering.com/>



Production scheduler Asprova APS digunakan oleh lebih dari 2400 perusahaan di seluruh dunia